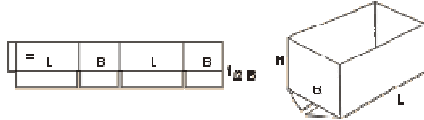


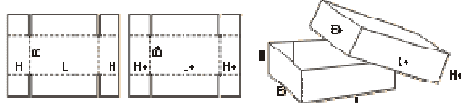
## Der Fefco Code – Verpackungsselector

### Verpackungen

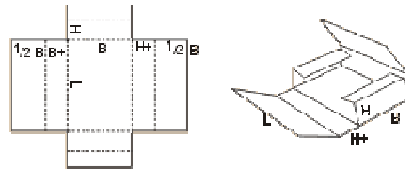
**200 / Faltboxen** bestehen in der Regel aus einem Stück mit einer durch Laschenklebung, Drahtheftung oder Bandklebung verbundene Fabrikante sowie Deckel- und Bodenlappen. Sie werden flach zusammengefaltet versandt. Gestanzte oder angestanzte Handgriffe sowie Aufreissbänder können bei dieser Ausführungsart berücksichtigt werden.



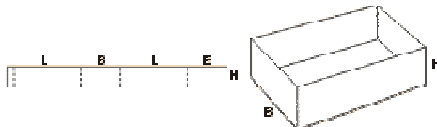
**300 / Stülpboxen** bestehen aus zwei oder mehreren Teilen. Ein Oberteil (Deckel) wird über ein Unterteil (Boden) gestülpt oder beide über einen Mantel. Diese Ausführungsart kann flach oder montiert angeliefert werden.



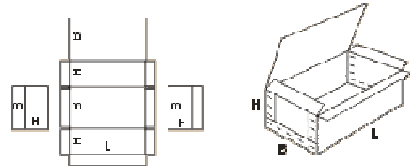
**400 / Kreuzhüllen** oder Trays bestehen im Allgemeinen aus einem oder mehreren Zuschnitten. Diese Verpackungen werden gewöhnlich ohne Heften oder Kleben gebrauchsfertig hergestellt und flach ausgeliefert. Arretierungen, Handgriffe, Verkaufsteller usw. können bei dieser Ausführungsart in die Produktion mit einbezogen werden.



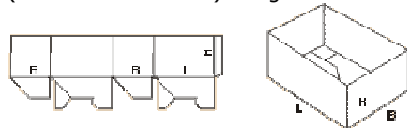
**500 / Schiebeschachteln** bestehen aus mehreren in verschiedenen Richtungen ineinander schiebbaren Mänteln und Schieber. Zu dieser Gruppe gehören auch Teleskopverpackungen.



**600 / Formfeste Boxen** bestehen in der Regel aus zwei Seitenteilen und einem Mittelteil, das Boden und Deckel bildet. Diese Schachteln können als vorbereitete Zuschnitte geliefert werden und sind dann vom Verbraucher durch Drahtheftung zu verbinden.



**700 / Fertig geklebte Boxen** und Trays sind einteilige, faltbare Boxen oder Trays, die zusammengelegt geliefert werden und durch einfaches Aufrichten gebrauchsfertig sind. Die Boxen können mit einem Faltboden (Faltbodenschachtel) oder mit Diagonalrillung (Aufrichteschachtel) ausgerüstet sein.



**900 / Inneneinrichtungen** sind Einlagen, Einsätze, Stege, Trennwände, Fächer, Polster, welche üblicherweise gerillt, geritzt, geschnitten oder gestanzt sind.

